

S a t z u n g

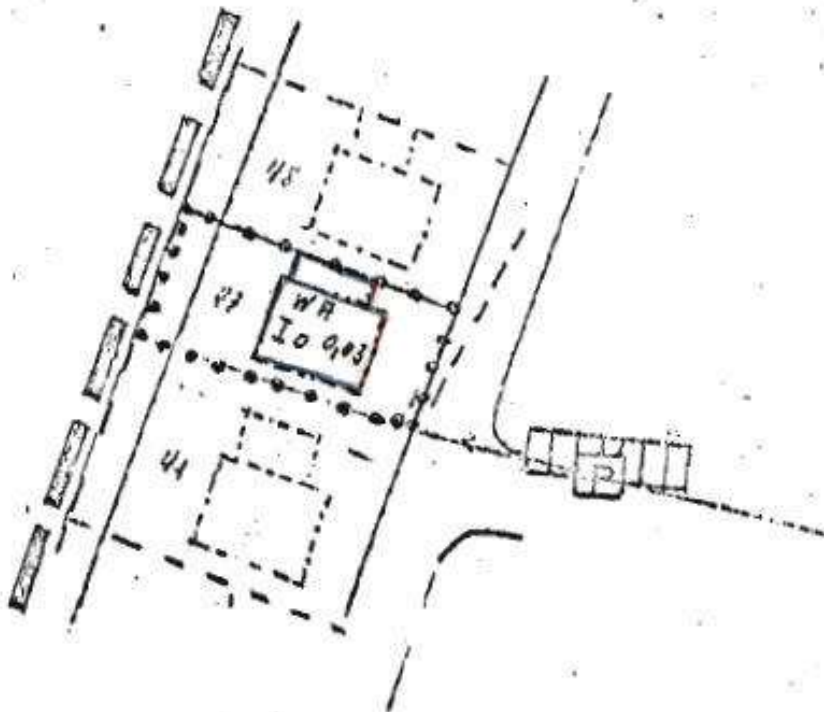
der Gemeinde Wrist, Kreis Steinburg

über die

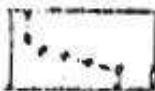
2. Änderung zum Bebauungsplan Nr. 2
(für das Gebiet der Hauskoppel Röpcke)

Aufgrund des § 10 des Bundesbaugesetzes (BBauG) vom 23. Juni 1960 (BGBl. IS. 343) und des Gesetzes über baugestalterische Festsetzungen vom 10.4.1969 (GVOBl. Schl.-H. S. 59) in Verbindung mit § 1 der ersten VO, zur Durchführung des Bundesbaugesetzes (GVOBl. Schl.-H. 1960/S. 198) wird nach Beschlußfassung durch die Gemeindevertretung Wrist vom 9.6.1976 folgende Satzung über die 2. Änderung des Bebauungsplanes Nr. 2 (für das Gebiet der Hauskoppel Röpcke) bestehend aus Planzeichnung (Teil A) und Text (Teil B) erlassen:

Teil A = Planzeichnung - M 1:1000



I. Festsetzungen (§ 9 BBauG.)



Grenze des räuml. Geltungsbereichs (§9(5) BBauG)

Teil B: Text § 9 (1) BBauG.

Festsetzungen über die äußere Gestaltung der baulichen Anlagen (§ 9(2) BBauG, § 1 DVO v. 9.XII. 1960, § 2 Baugestaltungs-VO v. 1.11.1936 und LBO v. 1.8.1950, sowie § 111 (1) LBO v. 9.2.1967)

Diese Änderung zum Bebauungsplan, bestehend aus Planzeichnung und Text ist am 14. Juni 1976 mit der bewirkten Bekanntmachung rechtsverbindlich geworden und liegt auf Dauer öffentlich aus.

Wrist, den 15. Juni 1976
Gemeinde Wrist

Gründstücks- nummer	Rüstent- haut	Dach / Pfannen		
		TYP	GRAD	FARBE
47	Rot	SATTEL	ca 48°	Braun



Bürgermeister