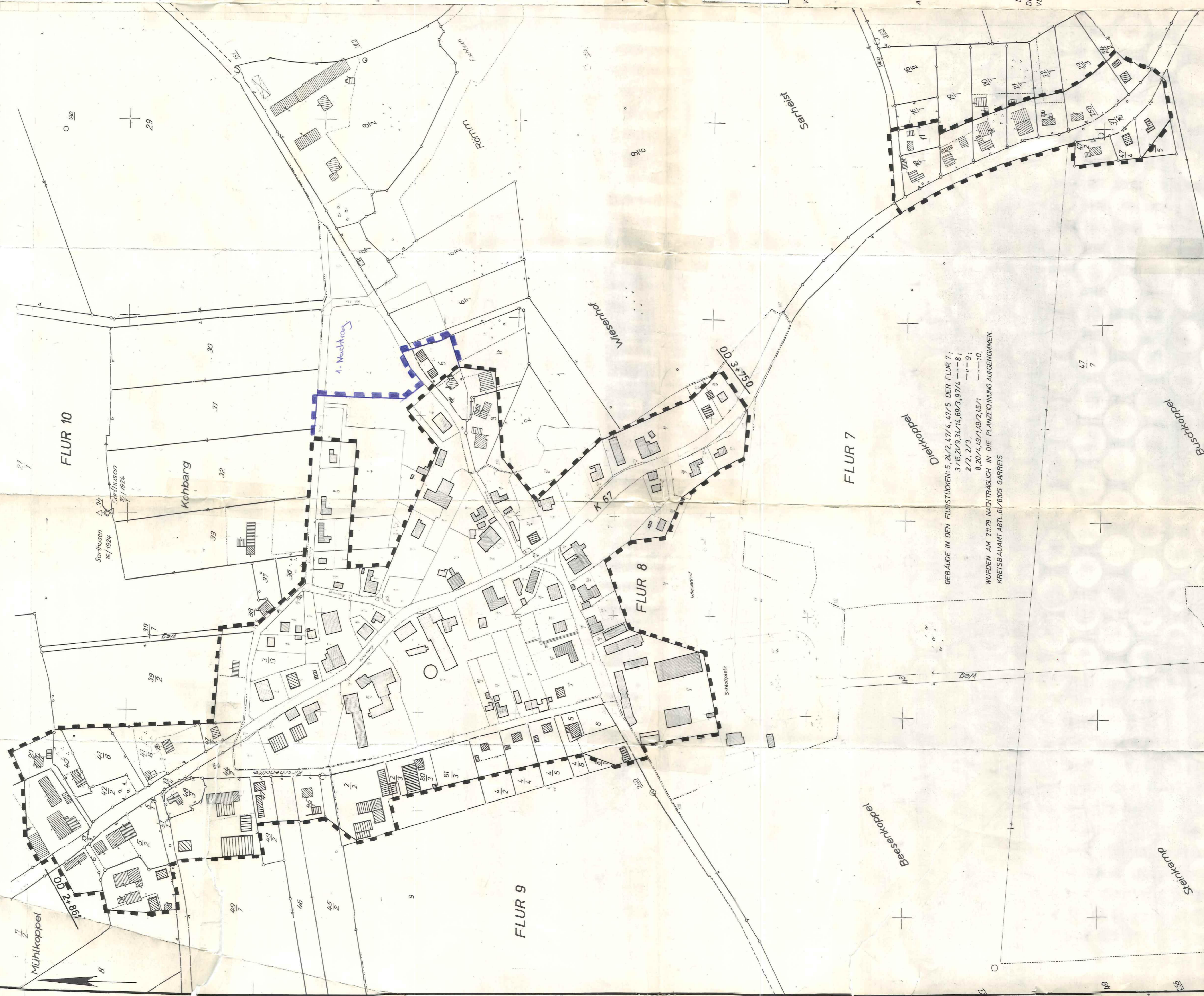


# SATZUNG DER GEMEINDE SARLHUSEN

ÜBER DIE IM ZUSAMMENHANG BEBAUTEN ORTSTEILE (§ 34 ABS. 2 BBAUG)

AUFGRUND DES § 34 ABS. 2 DES BUNDESHAUSETZES (BBAUG) IN DER FASSUNG DER BEKANNTMACHUNG VOM 18.8.1976 (BGBl. I S. 2256) ZULETZT GEÄNDERT AM 6.7.1979 (BRBl. I S. 949) IN VERBINDUNG MIT § 4 DER GEMEINDEORDNUNG (GO) FÜR SCHL.-H. IN DER FASSUNG DER BEKANNTMACHUNG VOM 11.11.77 (GYOBL. SCHL.-H. S. 410) WIRD NACH BESCHLUSSESSUNG DURCH DIE GEMEINDERVERTRETUNG VOM 10.12.1981.....FOLGENDE SATZUNG ÜBER DIE IM ZUSAMMENHANG BEBAUTEN ORTSTEILE ERLASSEN.



## ZEICHENERKLÄRUNG

- GELTUNGSBEREICHSGRENZE
- ORTSCHACHFÄHRS
- FLURENGBRENZE
- LANDESSTRASSE (L)
- KREISSTRASSE (K)
- GEMEINDESTRASSE

DIE SATZUNG ÜBER DIE IM ZUSAMMENHANG BEBAUTEN ORTSTEILE, BESTEHEND AUS DER PLANZEICHNUNG WURDE AM 10.12.1981 VON DER GEMEINDERVERTRETUNG BESCHLOSSEN

SARLHUSEN, DEN 29. März 1982

Die Genehmigung dieser Satzung wurde nach § 34 Abs. 2 in Verbindung mit § 6 BBAUG mit Verfügung des Landrats des Kreises Steinburg vom 27. August 1982 Az.: 604-622-01 W. 12-4- mit Befreiung vom 27. August 1982

Sarlhusen, den 10. September 1982

DIE AUFLAGENERFÜLLUNG WURDE DURCH DEN SATZUNGSÄNDERNDEN BESCHLUSS DER GEMEINDE-VERTRIEBUNG VOM .....ERFÜLLT.

DIE AUFLAGENERFÜLLUNG WURDE MIT ERLASS DES HERRY INNENMINISTERS VOM AZ.: .....BESTÄTIGT.

SARLHUSEN, DEN ..... BÜRGERMEISTER (S)

DIE SATZUNG ÜBER DIE IM ZUSAMMENHANG BEBAUTEN ORTSTEILE WIRD HIERMIT AUSGEFERTIGT.

SARLHUSEN, DEN 10. September 1982

DIESE SATZUNG IST AM 29. Sept. 1982 MIT DER BEWIRKTEN BEKANNTMACHUNG DER GENEHMIGUNG SOWIE DES ORTES UND DER ZEIT DER AUSLEGUNG RECHTS-VERBINDLICH GEWORDEN UND LIEGT AUF DAUER ÖFFENTLICH AUS.

SARLHUSEN, DEN 30. September 1982

GEBAUDE IN DEN FLURSTÜCKEN: 5, 20, 21, 47, 48, 49, 50, 51, 52, 53, 54, 55, 56, 57, 58, 59, 60, 61, 62, 63, 64, 65, 66, 67, 68, 69, 70, 71, 72, 73, 74, 75, 76, 77, 78, 79, 80, 81, 82, 83, 84, 85, 86, 87, 88, 89, 90, 91, 92, 93, 94, 95, 96, 97, 98, 99, 100 WURDEN AM 27.12.1981 NACHTRÄGLICH IN DIE PLANZEICHNUNG AUFGENOMMEN KREISBAUAMT ABL. 61/605 GARRIS