



Wir fördern den ländlichen Raum



Der Bürgerbus wird mit Unterstützung der Europäischen Union über die Aktivregion Holsteiner Auenland vom Amt Kellinghusen finanziert.

Fahrer, Telefonbereitschaft und die Organisation werden von ehrenamtlich aktiven Bürgerinnen und Bürgern gestellt.

Wir wollen dazu beitragen, die Mobilität in unserem ländlichen Raum zu verbessern.

Verantwortlich:

Amt Kellinghusen
Der Amtsvorsteher
Hauptstraße 14
25548 Kellinghusen



Ehrenamtsbüro
Hauptstraße 6
25548 Kellinghusen

Weitere Informationen zum Bürgerbus:
www.amt-kellinghusen.de

Unsere Leistungen
für Sie:

Bürger fahren für Bürger

Wir

- fahren Sie zu Ihrem gewünschten Ziel
- halten vor Ihrem Haus
- unterstützen Sie
- helfen Ihnen

Platz für Ihre Einkäufe und, falls erforderlich, für Ihren Rollator, ist ausreichend vorhanden.

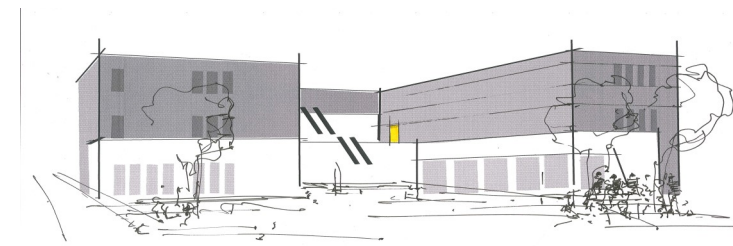
Bürgerbus



im Amt Kellinghusen

Mehr Mobilität für alle,
die

- nicht
 - noch nicht mobil sind.
 - nicht mehr mobil sind.



Wir fahren Sie
kostenlos

Die Anmeldung ist ganz einfach:

**Montag
und Donnerstag
15.00 - 17.00 Uhr**



04822/36 32 973

ausgenommen Feiertage

Bitte teilen Sie uns mit:

- Vor- und Nachname
- Ihre Telefonnummer für Rückfragen
- Abholadresse

Wo dürfen wir Sie abholen?

- Abholzeit

Wann möchten Sie abgeholt werden?

- Fahrtziel

Wohin dürfen wir Sie bringen?

Unsere Fahrziele im Amtsgebiet



An diesen Tagen
fahren wir für Sie:

**Dienstag 8.00 - 18.00 Uhr
Mittwoch 8.00 - 13.00 Uhr
Freitag 8.00 - 18.00 Uhr**



ausgenommen Feiertage

Buergerbus-kelli@t-online.de

